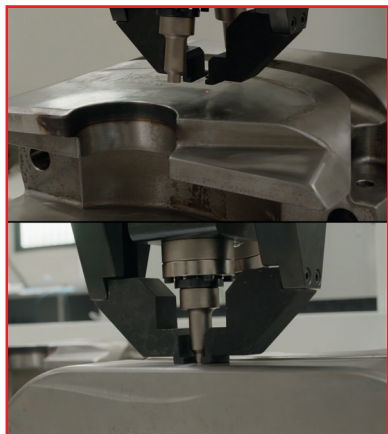


СИСТЕМЫ ДЛЯ РАБОТЫ В ПРОИЗВОДСТВЕННОЙ ЛИНИИ

РЕШЕНИЕ ДЛЯ ИСПЫТАНИЯ 100% ПРОДУКЦИИ



Этот новый твердомер для испытания твердости по Роквеллу и Бринеллю особо рекомендуется для испытаний в автоматическом цикле, поскольку он спроектирован для прямого интерфейса с роботом загрузки и разгрузки по типу маятника (как например, автоматические электрокары). Машина выполняет испытания осуществляя интерфейс непосредственно с электрокаром с помощью штрих-кода, с использованием протокола OPC-UA, находя своё идеальное применение в автоматических линиях для испытаний, где требуется испытание 100% продукции и вся функциональность Industria 4.0.

Этот твердомер управляется абсолютным образом в движениях по трём осям X, Y, Z и, благодаря специальной программе, может проводить испытания в любом месте детали, достигая очень высокой гибкости применения.

Твердомер Easydur оснащен двумя головками для проведения испытаний на твердость по шкалам С и В Роквелла без смены наконечника. Эта характеристика особенно подходит для автоматических установок где оператор не может зайти для ручной замены устройства. Результаты "хороший" или "не хороший" передаются непосредственно на электрокар, который понимает куда устанавливать детали.

